

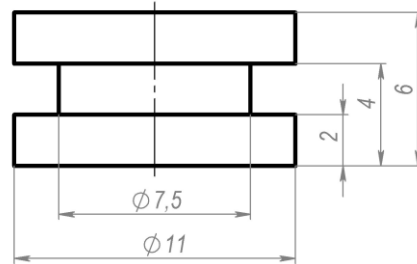
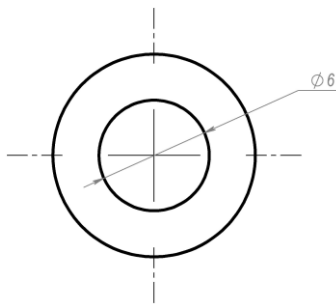
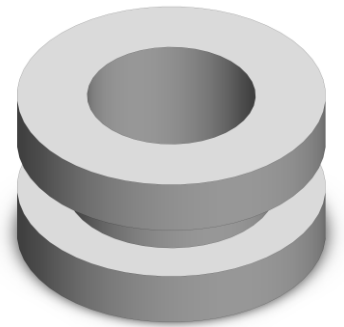


Демпфер резиновый 2-х сторонний ДР-2/С

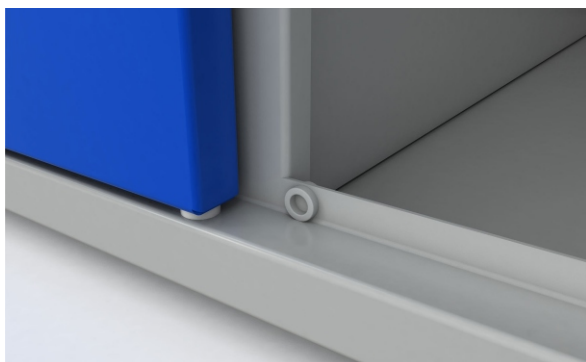
Съемный, крепление защёлкиванием

Демпфер резиновый двусторонний, для металлических шкафов различного назначения - гардеробных, офисных, медицинских, лабораторных, электротехнических, пожарных, коллекторных и др.

- устанавливается в дверь или корпус шкафа в верхней и нижней части
- фиксируется в отверстиях $d=8$ мм путём защёлкивания (при толщине металла до 2,0 мм)
- в однодверном шкафу обеспечивает зазор между дверью и корпусом шкафа в 2,0 мм
- в двухдверном шкафу устанавливается в нерабочей двери шкафа и обеспечивает зазор между дверью и корпусом шкафа, а так же второй дверью 2,0 мм
- материал - резина, цвет светло-серый (С)
- не допускает наличия неприятного звука удара металлической двери шкафа о его металлический корпус
- в отличие от самоклеющегося демпфера никогда не вывалится из зацепления и будет работать неограниченно долго



Установка в двери и корпус шкафа:



Мы предлагаем

современное и удобное решение,
не требующее сварки и крепежных изделий

Наши контакты:

198095 г. Санкт-Петербург,
ул. Трефолева 35-3
<http://metkomspb.ru>
тел.: +7 (981) 711-00-25
e-mail: metkom8@mail.ru